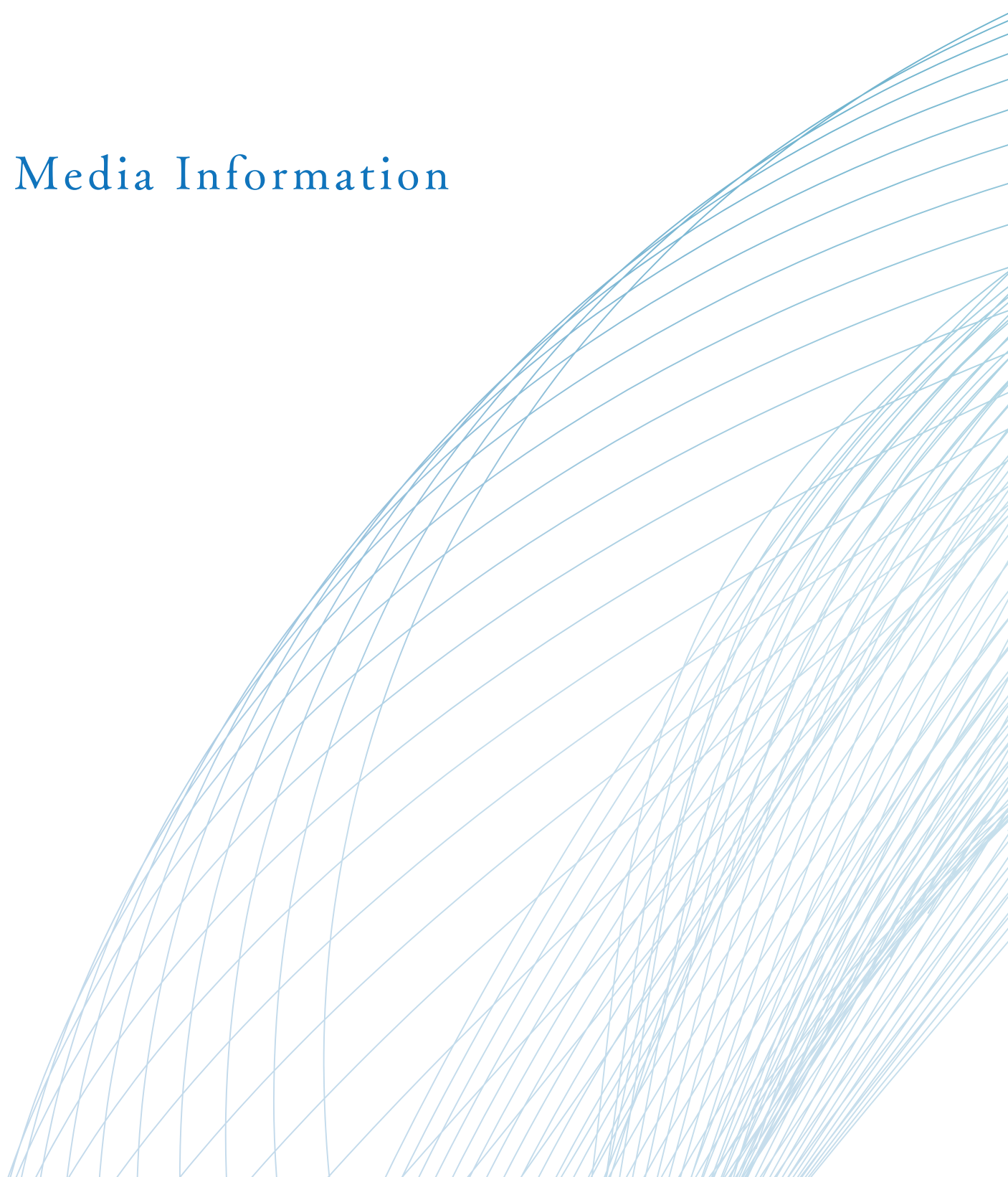


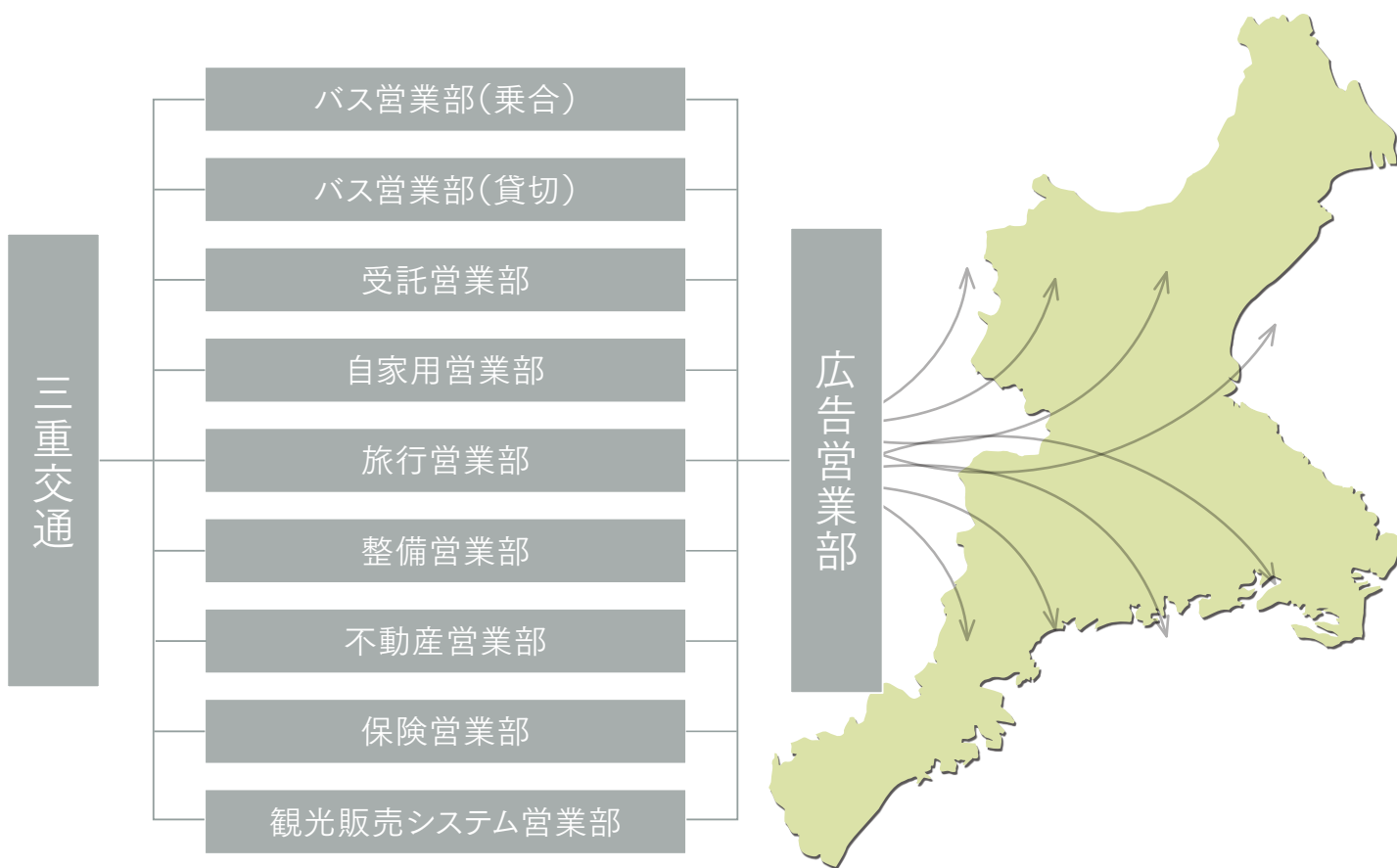
# Media Information



# 三重交通グループと共に培われたノウハウを活かし アイデアを形にかえる柔軟な提案をいたします！

## 10営業部のご紹介

広告営業部は各営業部の広告に関する全ての業務を任されております。  
そのノウハウを活かして、街と企業を繋げる提案をしていきます。



## 「はこぶ」から「つなぐ」へ

人は、日々の暮らしの中で、さまざまな目的で移動しています。

その先にある人や場所や夢と、確かなつながりを築いていただきたい、そう願い続けて、

運輸業からスタートした三重交通グループは2014年2月に、節目となる創立70周年を迎えました。

三重交通グループバス会社4社が「貸切バス事業者安全性評価認定制度」で

最高ランク「三ツ星」に認定されています。(2019年6月末現在)

また、インバウンドのお客様をお迎えするため、バス停などの案内表記の外国語対応を行っているほか、

お客様の利便性向上の為、バスの位置情報等を提供するバスロケーションシステムを導入しています。

今後も、目的地に到着して、お客様が笑顔になっていただく時を何よりの喜びと感じ、道中の安全・快適を支え続けていきます。

運輸、不動産業をグループ全体の発展を支える  
 基幹事業と位置づけるとともに、  
 グループ事業を戦略的な事業単位に再編し、さらなる発展を目指します。

### 三重交通の強み

- ・ グループ連携を活かした幅のある提案
- ・ 三重交通グループのハウスエージェントとしてクライアントのウィルを肌で感じ提案できる能力
- ・ 三重県全域を網羅した交通インフラ



### 三重交通広告営業部の広告展開実績

私たちは独自メディアを持つ広告代理店であり、グループ企業に対してはハウスエージェントとして、一般企業様には同じ気持ちを共有し、その「お客様」に満足してもらうため行動していきます。

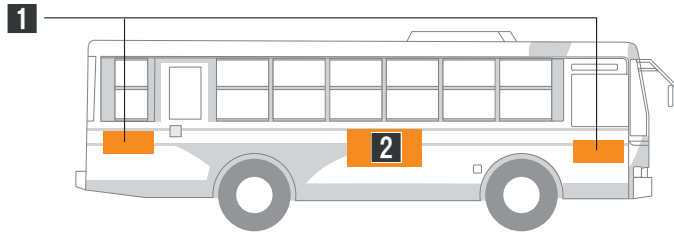
- テレビ・ラジオ・新聞のメディアプランニング
- 不動産物件広告全般
- 企業ブランディング
- イベントプロモーション
- ウェブ媒体アクセス増進施策
- オリジナルノベルティ制作
- 企業コンセプトブックデザイン
- ロゴタイプデザイン
- 動画制作
- スチール竣工写真撮影
- 店舗装飾
- 野立て看板
- オリジナルデジタルサイネージ媒体開発
- 会社案内映像
- 各種チラシ制作
- 新聞広告デザイン

### 主な取引先

- 三重交通グループ各社
- 全国広告代理店各社
- 地域名産品取扱業者及び観光施設
- 医療機関及び個人開業医
- 不動産・ハウスメーカー各社
- 官庁及び各市町村
- 警察消防
- 銀行各社
- 教育機関
- ガス・電力
- ホテル業

## 車外広告／側面（運転席側）

バスの種類によっては取扱い位置サイズは異なる場合がございます。  
詳しくはお問い合わせください。



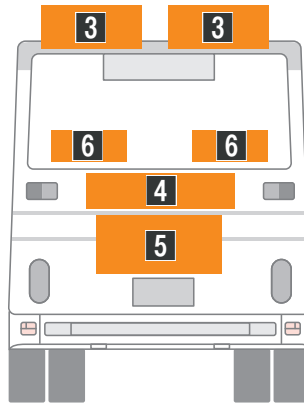
**1 普通外側** 360mm×795mm  
ドライバーや歩行者に向けた側面広告です。  
1カ月1枚当たり 2,200円

**2 大型外側** 600mm×1200mm  
注目度が高い大型サイズの広告です。  
1カ月1枚当たり 4,400円



## 車外広告／後部

バスの種類によっては取扱い位置サイズは異なる場合がございます。  
詳しくはお問い合わせください。



**3 後部屋根外側** 310mm×700mm  
高い位置から後続ドライバーへ訴求します。  
1カ月2枚1組当たり 5,500円(1カ月1枚は2,750円)



**4 後部帯外側** 220mm×1000mm  
歩行者や後続ドライバーの目線に立った見やすい広告スペースです。  
1カ月1枚当たり 2,640円



**5 後部外側**  
歩行者や後続ドライバーまでが自然と見える位置に掲出します。  
普通／450mm×600mm 1カ月1枚当たり 3,300円  
大型／450mm×900mm 1カ月1枚当たり 6,600円



**6 後部窓額面** 200mm×600mm  
後続車両PR用広告としてリアウィンドウに掲出します。  
1カ月1枚当たり 1,320円  
※取り付け位置は車内になります。  
※左右のどちらかに取付けます。



※金額は全て消費税込の価格です。

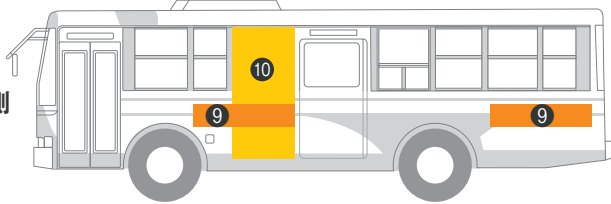
## 車外広告 / シート広告

バスの種類によっては取扱い位置サイズは異なる場合がございます。  
詳しくはお問い合わせください。

運転席側



乗降口側



### 運転席側

ご希望のサイズ、ご予算に合わせてPRできます。

- ⑦ 800mm×1000~2000mm  
1カ月1枚当たり 5,500円~11,000円(100mm単位)
- ⑧ 850mm×850mm 1カ月1枚当たり 4,400円

### 乗降口側

- ⑨ 350mm×1000~1600mm  
1カ月1枚当たり 3,300円~6,600円(100mm単位)
- ⑩ ドア横シート 2060mm×1060mm 1カ月1台当たり 22,000円~33,000円

※シート広告は2018年4月より製作料が別途必要になりました。  
詳細は料金表にてご確認ください。

## 車内広告 / 額面・吊革

### B3額面 364mm×515mm

お客様の伝えたい情報をゆっくり見ていただくことが可能なため、詳細な内容をPRできます。



7日間1枚当たり  
440円  
※デザイン制作の際に  
天地余白15mmを  
確保ください。

### 吊革広告 64mm×99mm

1台に10個セットになった  
車内吊革に取り付ける広告です。



1カ月1台(10個)当たり  
5,500円



## 短期広告媒体

バスの種類によっては取扱い位置サイズは異なる場合がございます。  
詳しくはお問い合わせください。

### バスマスク広告

450mm×800mm  
1カ月1枚当たり 5,500円



### 乗口ドアステッカー広告

500mm×500mm  
1カ月1枚当たり 3,300円



### 車内吊下チラシ広告

B5 / 182mm×257mm  
A4 / 210mm×297mm  
1カ月30枚1台当たり 550円



## ラッピングバス各種

バスの種類によっては取扱い位置サイズは異なる場合がございます。  
詳しくはお問い合わせください。

### 11 ラッピングバス

街中でも注目を集めやすいバスを丸ごと1台使い大々的にPRを行います。

1カ月1台当たり 88,000円～132,000円

※バス前面・屋根・窓を除いたボディを  
広告面として使用可能。

※価格はエリアによって異なります。



### 12 ハーフラッピングバス (運転席側)

1カ月1枚当たり 44,000円



### 13 ハーフラッピングバス (乗降口側)

お好みのカラーリングで作成した広告を色鮮やかに見せるカラーシートを使用いたします。

1カ月1枚当たり 66,000円



### 14 後部ラッピングバス

歩行者や後続ドライバーへ大々的にPRを行います。

1カ月1枚当たり 55,000円



※11～14のシートは弊社基準に準拠したカラーシートを使用いたします。

## その他

バスの種類によっては取扱い位置サイズは異なる場合がございます。  
詳しくはお問い合わせください。

### 15 特殊路線バス広告

東海地方の各地から多くの人が集まる名古屋と「桑名」「四日市」「伊賀」を結ぶ直通バスです。

注目度も高く、幅広いエリアへの  
広告に適しています。

15-1 400mm×2000mm 1カ月1枚当たり 11,000円

15-2 500mm×1000mm 1カ月1枚当たり 11,000円

15-1



15-2



### 16 観光バスワイド広告 700mm×2000mm

三重県各地・名古屋から各地の観光スポットへ走る  
三重交通貸切バスの後部に掲出します。

県内外からの集客や、幅広いエリアへの  
情報発信に最適な広告です。

1カ月1枚当たり 16,500円

16



※金額は全て消費税込の価格です。

# 三重県全域の 街と人を繋ぐのは三重交通

## 三重交通の 簡易バス路線

※一部、コミュニティーバス路線含む。

- 桑名営業所管内
- 四日市営業所管内
- 中勢営業所管内
- 伊賀営業所管内
- 松阪営業所管内
- 伊勢営業所管内
- 志摩営業所管内
- 南紀営業所管内



掲載の写真は2021年4月現在のものです

## バス広告の3つのメリット

約6.4万人の乗降客の  
方が目にする接触率

1日の乗降客約6.4万人を誇るバスは、掲載していただくだけで多数の人にメッセージが届きます。

たくさんの人が集まる  
場所を行き交うPR力

駅前や学校、中心街、観光地などを網羅するきめ細かなバス路線を移動する広告塔です!

タイムリーな情報から  
長期間の発信まで対応

掲載期間の設定が週単位から月単位など、お客さまの要望に合わせて掲載期間を考えた広告戦略をご提案します。

注意

次に掲げる広告は、お取り扱い出来ません。

- 風致、美観をそこなうもの
- 政治的、思想的意図のあるもの
- 公の秩序、善良の風俗に反するもの
- 旅客、公衆に不快の念をあたえるもの
- その他、会社が業務上支障のあるもの